

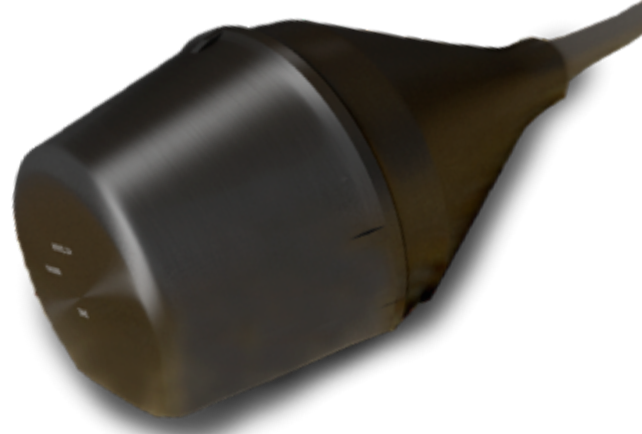


# KARI MS siilokytkin

*Kekoontuvien aineiden  
yläpinnan ilmaisin*



# Kattavasti erilaisten kekoontuvien aineiden yläpinnan hallintaan



*KARI MS -silokytin on suunniteltu yläpinnan ilmaisimeksi siloihin, joihin annostellaan raemaisia ja kekoontuvia raaka-aineita. Sen toiminta perustuu kellukkeen kallistumiseen. Kun siiloon annosteltava raaka-aine saavuttaa kellukkeen ja kallistaa sen noin 25° kulmaan, kellukkeen sisällä oleva kytkin käynnistyy ja antaa ylärajahälytyksen. Käytettäessä KARI MS -silokytintä räjähdysvaarallisissa tiloissa se tulee kytkeä Exi-releen avulla.*

## Signaali jokaisesta kallistussuunnasta

KARI MS koostuu kaapelista ja kytkimestä, joka on tiiviin kellukkeen sisällä. Se asennetaan riippumaan kaapelin varaan lähelle siilon annosteluaukkoa. Kun annosteltava aine saavuttaa kellukkeen ja kallistaa sen noin 25° kulmaan, kytkin antaa ylärajahälytyksen. Asennuksessa ei tarvitse huolehtia mihin suuntaan kellukkeen tulisi kallistua, sillä KARI MS antaa signaalin jokaisesta kallistussuunnasta.

## Kolme tuotetyyppiä

KARI MS on saatavissa kolmella eri sähkökosketintavalla, minkä ansiosta se voidaan kytkeä aina oikein käyttökohteen kosketintavasta riippumatta. KARI MS1 käyttää sulkeutuvaa (NO) kosketintapaa ja KARI MS2 avautuvaa (NC). KARI MS3 sisältää vaihtokoskettimen (CO), jonka ansiosta se soveltuu kohteisiin, joissa ei tiedetä kosketintapaa.

## Jokainen kytkin testataan ennen käyttöönottoa

KARI MS -silokytkimet ovat korkealuokkaisia, tasalaatuisia ja varmatoimisia. Teemme jokaiselle kytkimelle täydellisen toimintatestauksen ennen käyttöönottoa.



Kari-Finn Oy  
Koneharjunkatu 1, 15850 LAHTI  
Puh. 03 876 810  
info@kari.fi, myynti@kari.fi  
www.kari.fi